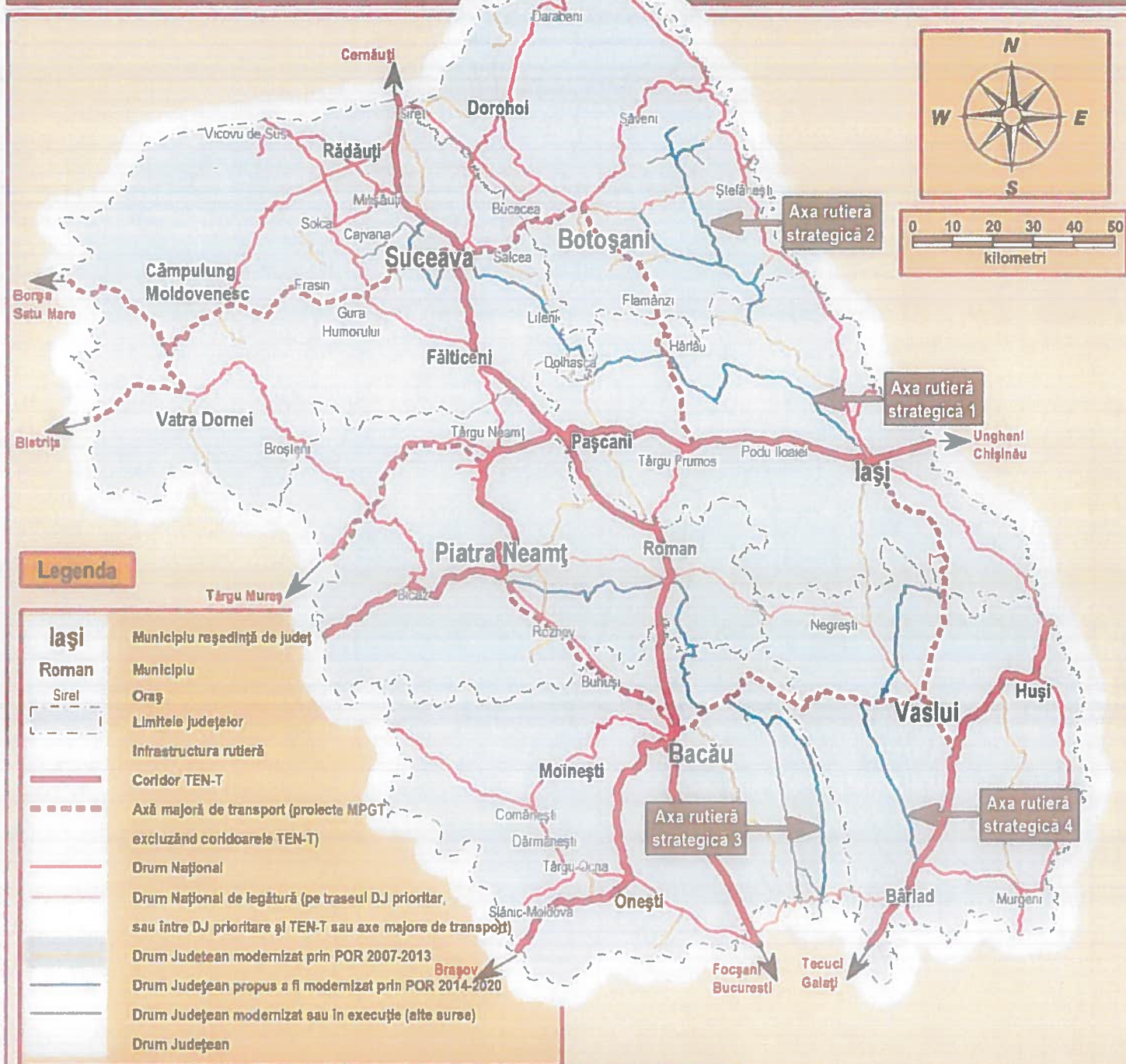


Propuneri de proiecte strategice

- axe de transport rutier -
POR 2014-2020

Regiunea
Nord-Est

ADRO
Agenția pentru Dezvoltarea Regională
NORD - EST



Propuneri finale de axe rutiere strategice - POR 2014-2020

Regiunea Nord-Est - Axa rutieră strategică 1: Iași - Suceava

Dărmănești-Stroiești-Suceava-Bosanci-Liteni-Dolhasca-Lespezi-Ceplenița-Belcești-Coarnele Caprei-Gropnița-Iași
aprox. 168km - parteneriat între UAT județul Iași - UAT județul Suceava

Regiunea Nord-Est - Axa rutieră strategică 2: Botoșani - Iași

Hănești-Dângeni-Trușești-Todireni-Răuseni-Șipote; Todireni-Sulița-Blândești; Răuseni-Călărași; Dângeni-Mihălășeni
aprox. 107km - parteneriat între UAT județul Botoșani - UAT județul Iași

Regiunea Nord-Est - Axa rutieră strategică 3: Neamț - Bacău

Piatra Neamț-Mărgineni-Horia-Ion Creanga-Icușești-Traian-Secuieni-Izvoru Berheciului-Răchitoasa-Podu Turcului
aprox. 166km - parteneriat între UAT județul Neamț - UAT județul Bacău

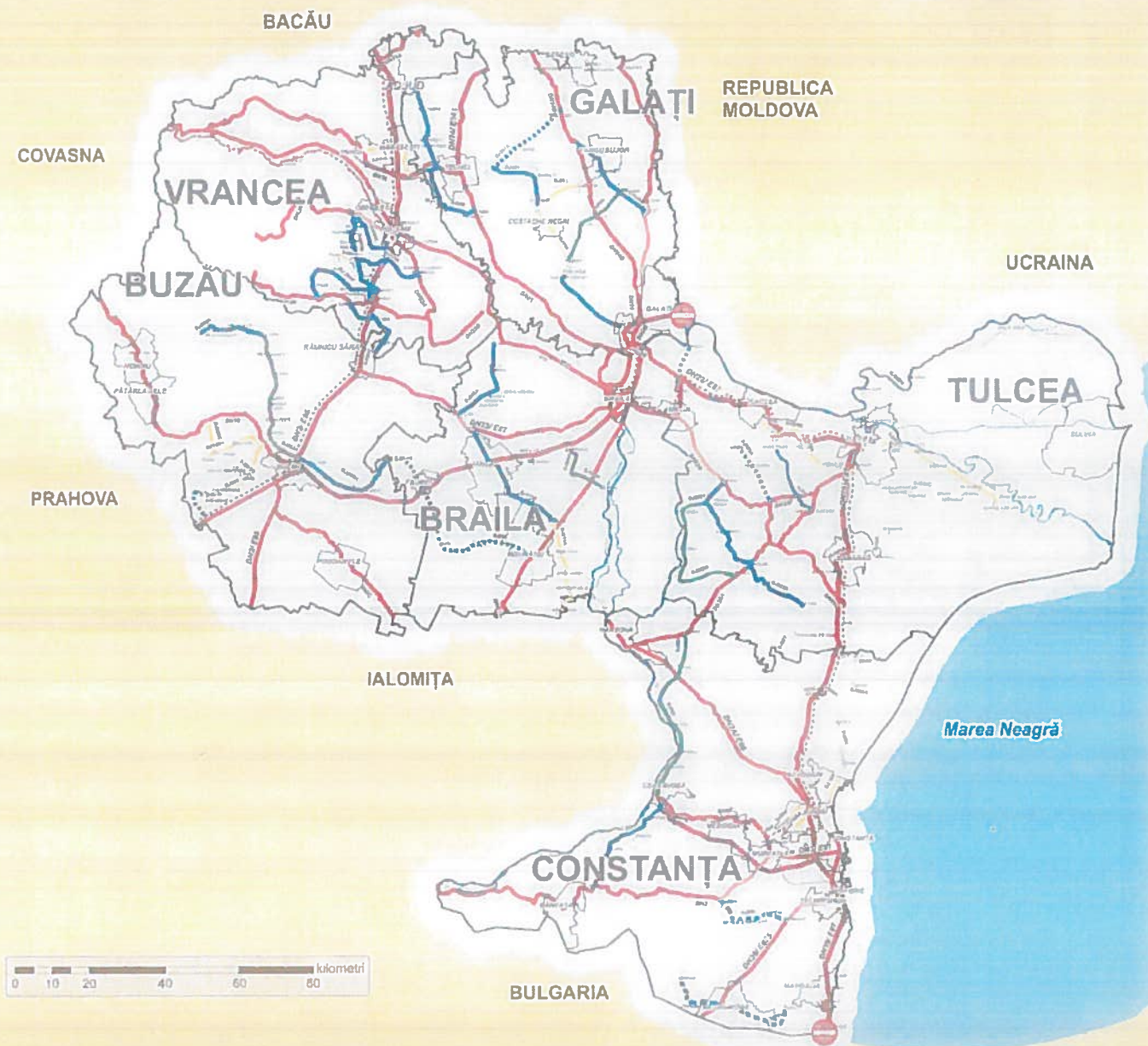
Regiunea Nord-Est - Axa rutieră strategică 4: Vaslui

Zorleni-Al. Vlahuță-Poienesti-Laza-Dănești-Codăești-DN24
aprox. 92km - UAT județul Vaslui

**Rețeaua de drumuri județene prioritare și aflate în rezervă
propușe spre finanțare în perioada 2014-2020 în Regiunea Sud-Est**



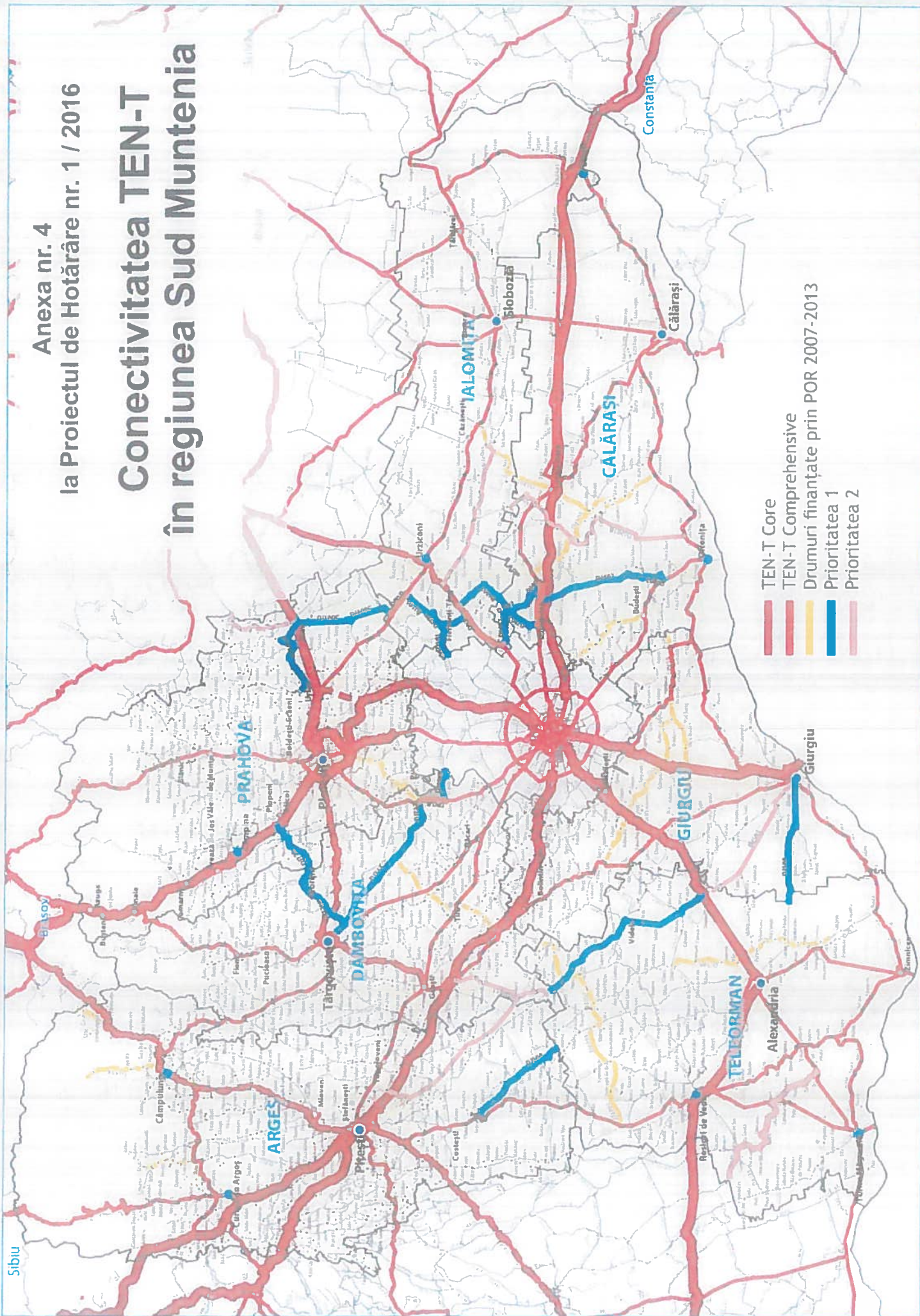
Agencia pentru Dezvoltare Regională
Sud-Est



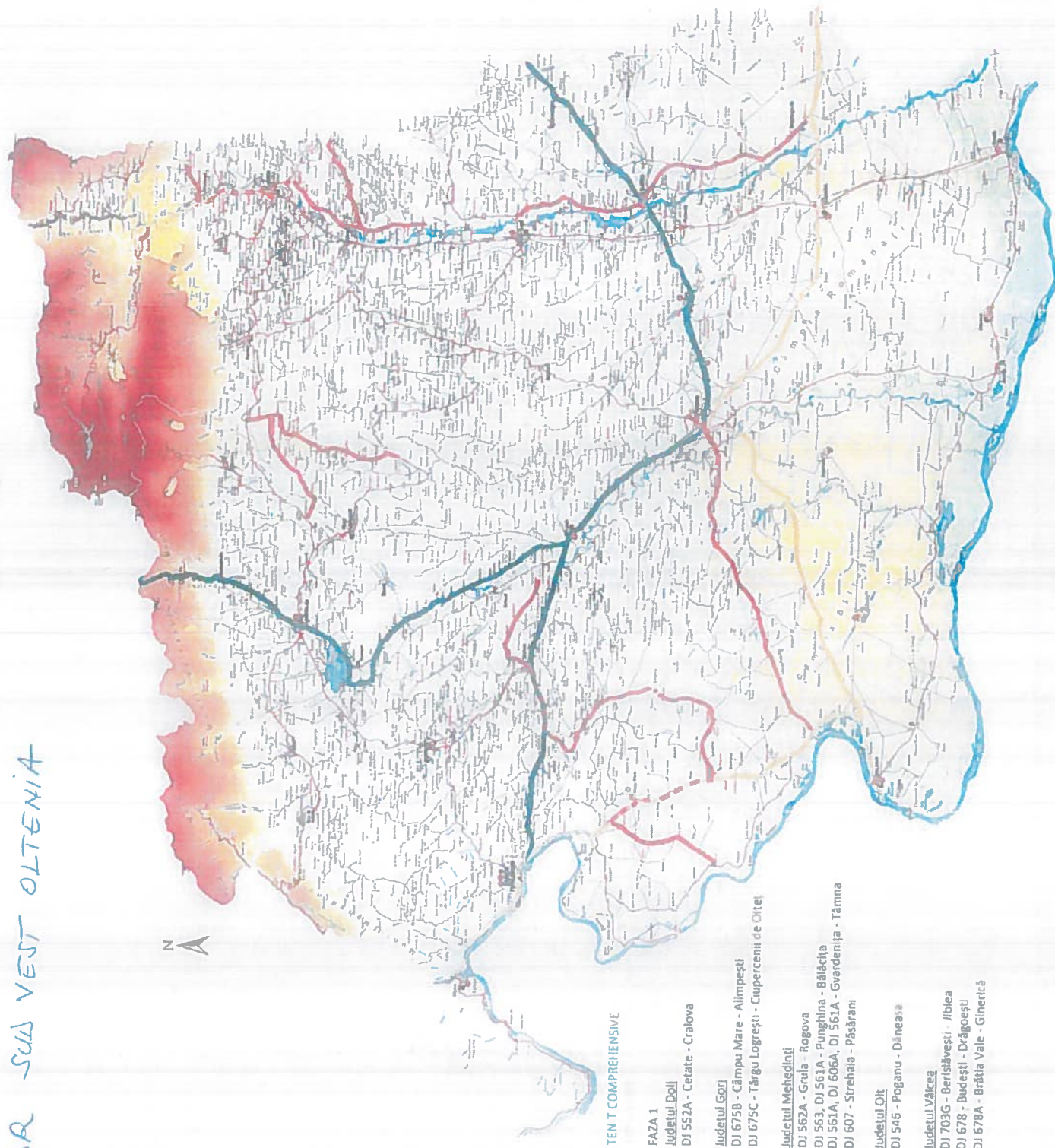
Legendă

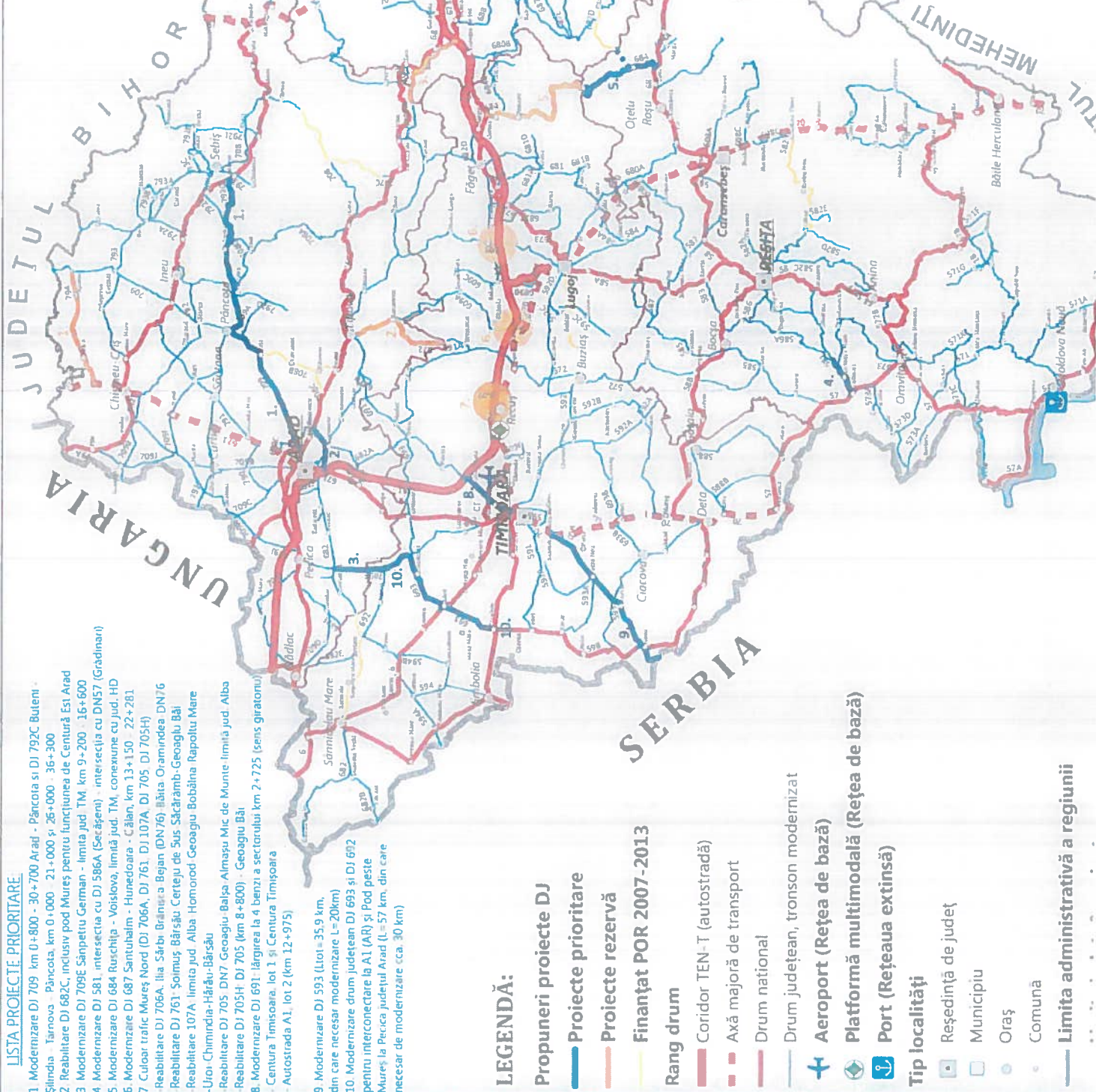
- Coridor TEN-T
- Axă majoră de transport (Drum expres/Transregio)
- Drum național
- Drum național modernizat
- Drum județean prioritar propus a fi modernizat prin POR 2014-2020
- Drum județean aflat în rezervă propus a fi modernizat prin POR 2014-2020
- Drum județean prioritar propus a fi modernizat prin POR 2014-2020 – alocare SUERD
- Drum județean aflat în rezervă propus a fi modernizat prin POR 2014-2020 – alocare SUERD
- Drum județean modernizat prin POR 2007-2013
- Drum județean modernizat sau în execuție
- Limită județe
- Fluviul Dunărea





ADR SUL VEST OLTEANIA





- LISTA PROIECTE PRIORITARE**
- Modernizare DJ 709 km 0+800 - 30+700 Arad - Pâncota și DJ 792C Buteni - Șilindia - Târnova - Pâncota km 0+000 - 21+000 și 26+000 - 36+300
 - Reabilitare DJ 682C, inclusiv pod Mureș pentru funcțiunea de Centură Est Arad
 - Modernizare DJ 709E Sănpetru German - limita jud. TM km 9+200 - 16+600
 - Modernizare DJ 581, intersecția cu DJ 586A (Seacășeni) - intersecția cu DN57 (Grădinar)
 - Modernizare DJ 684 Rucșlig - Voislova, limită jud. TM, conexiune cu jud. HD
 - Modernizare DJ 687 Sântuhalim - Hunedoara - Călan, km 13+150 - 22+281
 - Culoar trafic Mureș Nord (DJ 706A, DJ 761, DJ 107A, DJ 705, DJ 705H)
 - Reabilitare DJ 706A, Ila Sărbu Brăniștea Bojan (DN76) Băia Oramindea DN76
 - Reabilitare DJ 761 Șoimș Bărsău Certeje de Sus Săcărâmb-Geoagiu Băi
 - Reabilitare 107A limita jud. Alba Homorod Geoagiu Bobâlna Rapoltu Mare - Uroi Chimindia-Hărbu-Bărsău
 - Reabilitare DJ 705 DN7 Geoagiu Balșa Almușu Mic de Munte limita jud. Alba
 - Reabilitare DJ 705H DJ 705 (km 8+800) - Geoagiu Băi
 - Modernizare DJ 691 lângă la 4 benzi a sectorului km 2+725 (sens giratoriu)
 - Centura Timișoara, lot 1 și Centura Timișoara
 - Autostrada A1, lot 2 (km 12+975)
 - Modernizare DJ 593 (lot 1 = 35,9 km, din care necesar modernizare L=20km)
 - Modernizare drum județean DJ 693 și DJ 692 pentru interconectare la A1 (AR) și Pod peste Mureș la Percia județului Arad (L=57 km, din care necesar de modernizare cca. 30 km)

ADR NORD VEST



